



**МИНИСТЕРСТВО ОБРАЗОВАНИЯ  
И НАУКИ ПЕРМСКОГО КРАЯ**

Ул. Куйбышева, д. 14, г. Пермь, 614006

Тел. (342) 217 79 33

Тел./факс (342) 217 78 90, 217 78 94

E-mail: [minobr@minobr.permkrai.ru](mailto:minobr@minobr.permkrai.ru);

<http://minobr.permkrai.ru>

ОКПО 02113458, ОГРН 1025900530336,

ИНН/КПП 5902290723/590201001

07.08.2023 № 26-36-ВН-1158

Руководителям исполнительно-  
распорядительных органов  
муниципальных образований Пермского  
края, осуществляющих муниципальное  
управление в сфере образования

Руководителям краевых  
общеобразовательных организаций  
Пермского края  
(по списку)

На № \_\_\_\_\_ от \_\_\_\_\_

О направлении памяток  
по безопасному поведению

Уважаемые коллеги!

В соответствии с письмом Пермского линейного отдела Министерства внутренних дел Российской Федерации на транспорте (далее – Пермский ЛО МВД России на транспорте) от 01.07.2023 № 12099 Министерство образования и науки Пермского края сообщает, что основными причинами получения травм несовершеннолетних на объектах железнодорожного транспорта являются грубые нарушения несовершеннолетними правил безопасности на железнодорожном транспорте: хождение по путям в неустановленных местах, нежелание пользоваться пешеходными переходами, тоннелями, настилами, незнание правил безопасности на железнодорожном транспорте.

С целью предупреждения детского травматизма на объектах железнодорожного транспорта, недопущения правонарушений и преступлений среди несовершеннолетних, а также проведения профилактической работы с несовершеннолетними и их родителями (законными представителями) направляем памятки по безопасному поведению несовершеннолетних на объектах железнодорожного транспорта, разработанные Пермским ЛО МВД России на транспорте, для использования в работе и размещения на официальных сайтах образовательных организаций Пермского края.

Приложение: на 8 л. в 1 экз.

Заместитель министра



Н.Е. Зверева

Дерябина Алина Абдуловна  
(342) 211 70 24



## ***Правила безопасности граждан при нахождении на объектах железнодорожного транспорта***

**Проезд и переход граждан через железнодорожные пути допускается только в установленных и оборудованных для этого местах:** при проезде и переходе через железнодорожные пути гражданам необходимо пользоваться специально оборудованными для этого пешеходными переходами, тоннелями, мостами, железнодорожными переездами, путепроводами, а также другими местами, обозначенными соответствующими знаками (при этом внимательно следить за сигналами, подаваемыми техническими средствами и (или) работниками железнодорожного транспорта).

### **Действия граждан, которые не допускаются на железнодорожных путях и пассажирских платформах:**

- подлезать под пассажирскими платформами и железнодорожным подвижным составом;
- перелезать через автосцепные устройства между вагонами;
- заходить за ограничительную линию у края пассажирской платформы;
- бежать по пассажирской платформе рядом с прибывающим или отправляющимся поездом;
- устраивать различные подвижные игры;
- оставлять детей без присмотра (гражданам с детьми);
- прыгать с пассажирской платформы на железнодорожные пути;
- проходить по железнодорожному переезду при запрещающем сигнале светофора переездной сигнализации независимо от положения и наличия шлагбаума;
- подниматься на опоры и специальные конструкции контактной сети и воздушных линий и искусственных сооружений;
- прикасаться к проводам, идущим от опор и специальных конструкций контактной сети и воздушных линий электропередачи;
- приближаться к оборванным проводам;
- находиться в состоянии алкогольного, токсического или наркотического опьянения;
- повреждать объекты инфраструктуры железнодорожного транспорта общего пользования и (или) железнодорожных путей необщего пользования;
- повреждать, загрязнять, загромождать, снимать, самостоятельно устанавливать знаки, указатели или иные носители информации;
- оставлять на железнодорожных путях вещи;
- иметь при себе огнеопасные, отравляющие, воспламеняющиеся, взрывчатые и токсические вещества.

### **Действия граждан при нахождении на железнодорожных путях и пассажирских платформах:**

- не создавать помех для движения железнодорожного подвижного состава;
- принимать все возможные меры для устранения помех;
- обеспечивать информирование о помехах работников инфраструктур железнодорожного транспорта общего пользования и (или) железнодорожных путей необщего пользования;
- отходить на расстояние, при котором исключается воздействие воздушного потока, возникающего при приближении железнодорожного подвижного состава;
- подать сигнал возможным способом в случаях возникновения ситуации, требующей экстренной остановки железнодорожного подвижного состава;
- держать детей за руку или на руках (гражданам с детьми);
- информировать о посторонних и (или) забытых предметах, при возможности, работников инфраструктуры железнодорожного транспорта общего пользования и (или) железнодорожных путей необщего пользования.

**Действия граждан, которые не допускаются при использовании железнодорожного подвижного состава:**

- подходить к вагонам до полной остановки поезда;
- прислоняться к стоящим вагонам;
- оставлять детей без присмотра при посадке в вагоны и (или) высадке из вагонов (гражданам с детьми);
- осуществлять посадку и (или) высадку во время движения;
- стоять на подножках и переходных площадках;
- задерживать открытие и закрытие автоматических дверей вагонов;
- высовываться из окон вагонов и дверей тамбуров;
- проезжать в местах, не приспособленных для проезда;
- повреждать железнодорожный подвижной состав;
- подлезать под железнодорожным подвижным составом и перелезать через автосцепные устройства между вагонами;
- подниматься на крыши железнодорожного подвижного состава;
- курить в вагонах пригородных поездов и пассажирских поездов;

**Действия граждан при посадке в вагоны и (или) высадке из вагонов:**

- осуществлять посадку и (или) высадку, не создавая помех другим гражданам;
- осуществлять посадку и (или) высадку только при полной остановке поезда;
- осуществлять посадку и (или) высадку только со стороны пассажирской платформы (в специально отведенных и приспособленных местах железнодорожных станций);
- осуществлять посадку и (или) высадку, держа детей за руку или на руках (гражданам с детьми).



## Беспечность на железной дороге – причина травматизма!



### ПЕРЕБЕГАТЬ ПУТИ КРАЙНЕ ОПАСНО! ПОМНИТЕ ГЛАВНЫЕ ПРАВИЛА:

- Убедись, что в зоне видимости нет движущегося поезда!
- Внимательно следи за световыми и звуковыми сигналами, подаваемыми техническими средствами или работниками железнодорожного транспорта!
- Не переходи ж/д на красный свет светофора!





## Железная дорога – не место для игр!



### ЧТОБЫ НЕ ЗАДЕТЬ ПОЕЗД И НЕ БЫТЬ ЗАТЯНУТЫМ ПОД КОЛЕСА ПОЕЗДА НУЖНО:

- Не переступать за ограничительную линию безопасности у края платформы!
- Не подходить к вагонам до полной остановки поезда! Крепко держать ребенка за руку!
- Не бегать и не устраивать игры возле платформы рядом с прибывающим или отправляющимся поездом!
- Не прыгать с платформы на ж/д пути!

**ОСТОРОЖНОСТЬ НЕ БЫВАЕТ ЛИШНЕЙ,  
ТРАГЕДИЯ НЕ БЫВАЕТ СЛУЧАЙНОЙ**





## Железная дорога – зона повышенной опасности!



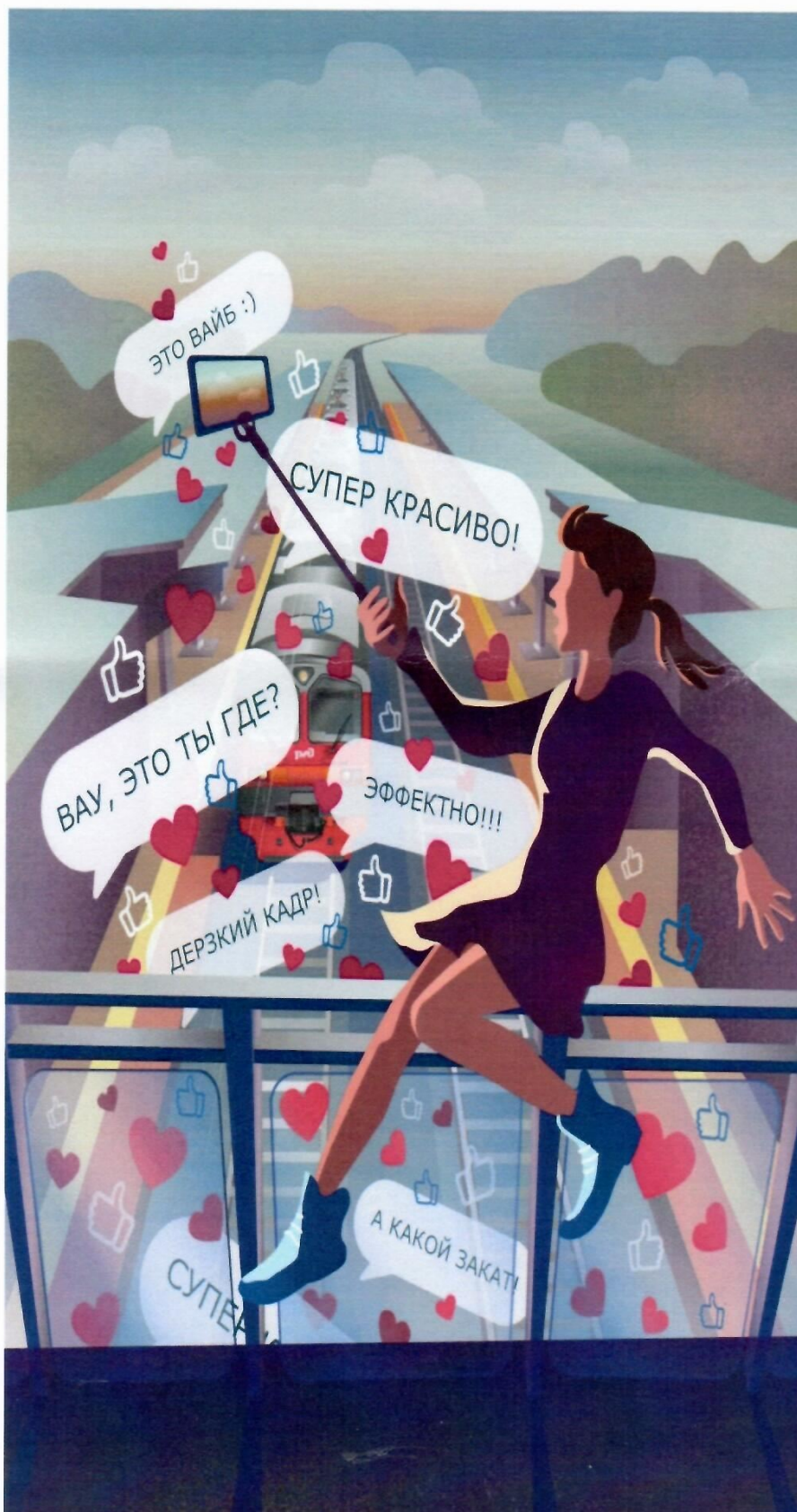
## ЕСТЬ РИСКИ, КОТОРЫЕ НЕ СТОЯТ ЖИЗНИ

Пересекать железнодорожные пути необходимо по мосту, тоннелю, наземному пешеходному переходу или настилу.





## Селфи должно быть безопасным!



### ЕСТЬ РИСКИ, КОТОРЫЕ НЕ СТОЯТ ЖИЗНИ

Необходимо помнить: нельзя забираться на конструкции мостов, цепляться за элементы поезда, взбираться на крыши вагонов ради удачного снимка или видео! Никакое количество «лайков» не стоит слёз твоих близких!





## Увидеть и услышать приближающийся поезд!



### ПРИ ПЕРЕХОДЕ ЧЕРЕЗ Ж/Д ПУТИ БУДЬТЕ ПРЕДЕЛЬНО ВНИМАТЕЛЬНЫ! ГЛАВНЫЕ ПОМЕХИ:

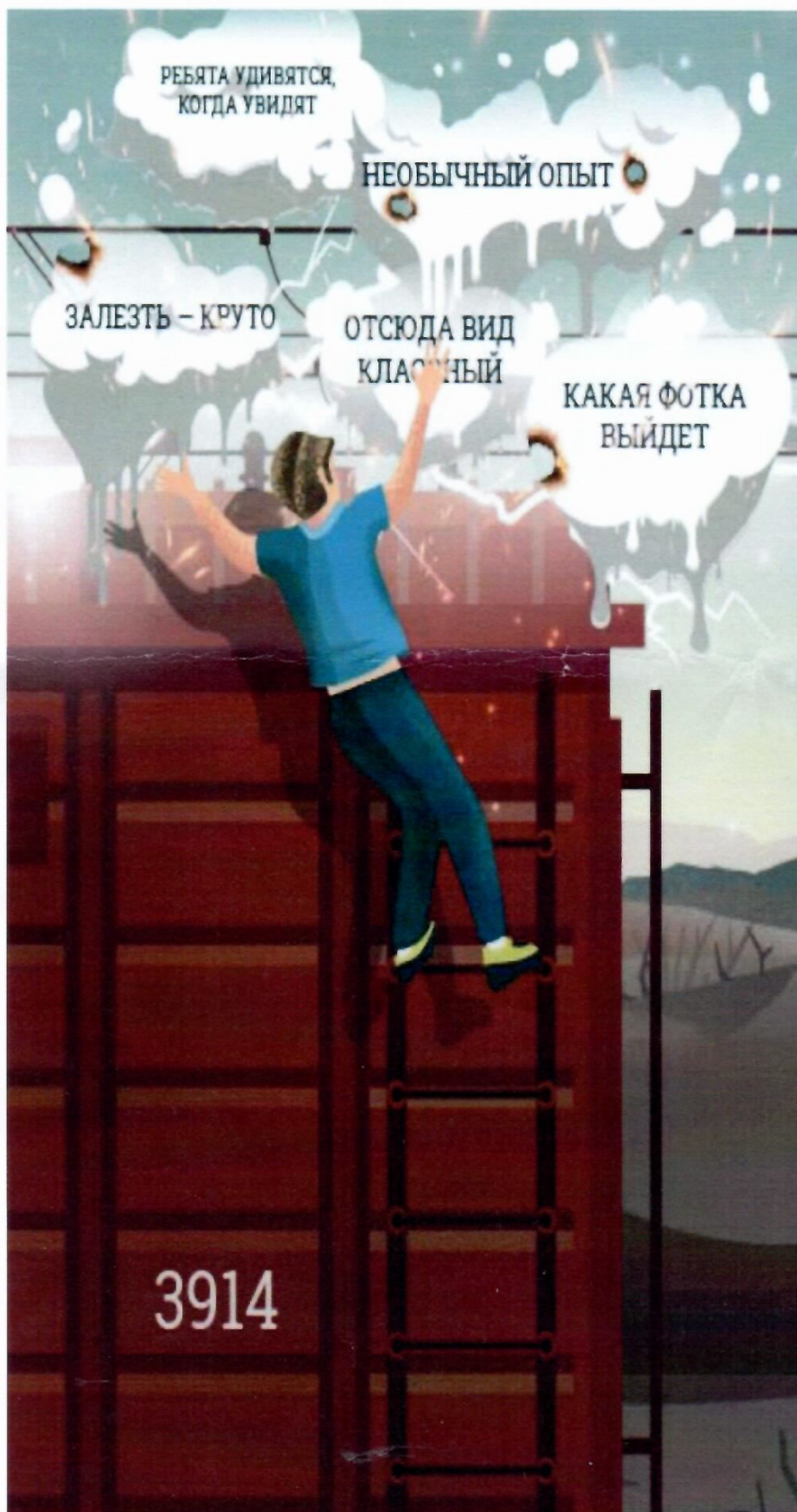
- мобильный телефон: разговаривая или переписываясь, вы можете не заметить приближение поезда и объявления диспетчера о его прибытии или отправлении;
- наушники: вы не услышите шум поезда и предупредительные гудки;
- капюшон: он ограничивает видимость и угол бокового зрения.

**ОСТОРОЖНОСТЬ НЕ БЫВАЕТ ЛИШНЕЙ,  
ТРАГЕДИЯ НЕ БЫВАЕТ СЛУЧАЙНОЙ**





## Зацепинг – плохая идея!



### В ОСНОВЕ НАРУШЕНИЙ ПРАВИЛ БЕЗОПАСНОСТИ ДЕТЬМИ И ПОДРОСТКАМИ – ЖЕЛАНИЕ САМОУТВЕРДИТЬСЯ

Они гонятся за адреналином и славой. Черепно-мозговые травмы и переломы костей – самые безобидные последствия зацепинга. Не пытайся зацепиться за элементы поезда во время его движения, не поднимайся на крыши электропоездов и не приближайся к проводам!